

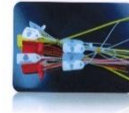
RFCB - Sections Francophones  
Gaasbeeksesteenweg 52-54  
1500 HALLE  
Tél. : 02/537 62 11  
Fax: 02/538 57 21

**BON DE COMMANDE  
COLSONS POUR LES PANIERS**

Société : .....  
.....  
.....

Matricule : .....

**Nombre de colsons pour les paniers en plastique :**



**Blanc** - ..... pces, soit ..... x **20.00 €** (20.00€/500) = ..... €  
**Rouge** - ..... pces, soit ..... x **20.00 €** (20.00€/500) = ..... €  
**Jaune** - ..... pces, soit ..... x **20.00 €** (20.00€/500) = ..... €

**Nombre de colsons pour les paniers en aluminium**



**Jaune** - ..... pces, soit ..... x **5,00 €** (5€/100) = ..... €

**Frais de port éventuels :** = ..... €

**TOTAL :** = ..... €

**Frais d'expédition colsons pour les paniers:**

**Tous les colis :**

0-2kg = € 8,30  
2-5kg = € 9,10  
5-10kg = € 10,10  
10-20kg = € 12,85

**Pour info :**

1 paquet strips = 870gr  
1 paquet alu strips = 100gr  
1 paquet gummi's = 420gr  
1.000 ringen = 1.200gr

**A partir de 2021, les colsons en plastique RFCB seront utilisés pour les paniers en plastique et les colsons aluminium seront utilisés pour les paniers en aluminium pour tous les types de concours.**

La somme totale sera versée sur le compte RFCB -BE79 4338 2420 0133- **dès réception de la facture** avec mention de la **communication structurée** reprise sur cette dernière.

- Les colsons seront envoyées par poste à la société (adresse correspondant)
- Les colsons seront enlevées lors de la permanence RFCB du .....  
(Section ou siège National)
- Les bagues seront enlevées auprès de Mme/M.(\*). .....

Cachet de la société et signature du Président